

# Wenn du ehrlich bist

Das Moped

♩ = 111

## Intro

8

Sopranblockflöte

Altblockflöte

Tenorblockflöte

Bassblockflöte

Großbassblockflöte

3 8

S.bfl.

A.bfl.

T.bfl.

B.bfl.

Gbbfl.

*mp*

*mp*

Vers 1

7 8

S.bfl.

A.bfl. *mf*

T.bfl.

B.bfl.

Gbbfl.

11 8

S.bfl.

A.bfl.

T.bfl.

B.bfl.

Gbbfl.

15 8

S.bfl.

A.bfl. *mf*

T.bfl.

B.bfl.

Gbbfl.

19 8

S.bfl.

A.bfl.

T.bfl.

B.bfl.

Gbbfl.

Pre Chorus

23 8

S.bfl.

A.bfl.

T.bfl. *f*

B.bfl.

Gbbfl. *mp*

28 8

S.bfl.

A.bfl. *f*

T.bfl.

B.bfl.

Gbbfl.

# Chorus

32 8

S.bfl.

A.bfl.

T.bfl.

B.bfl.

Gbbfl.

*mf*

*mf*

*mf*

# Interlude

36 8

S.bfl.

A.bfl.

T.bfl.

B.bfl.

Gbbfl.

*mp*

*mp*

*mp*

Vers 2

41 8

S.bfl.

A.bfl.

T.bfl.

B.bfl.

Gbbfl.

*mf*

45 8

S.bfl.

A.bfl.

T.bfl.

B.bfl.

Gbbfl.

49 8

S.bfl.

A.bfl.

T.bfl.

B.bfl.

Gbbfl.

*mp*

**PreChorus**

52 8

S.bfl.

A.bfl.

T.bfl.

B.bfl.

Gbbfl.

*f*

*mp*

57 8

S.bfl.

A.bfl.

T.bfl.

B.bfl.

Gbbfl.

*f*

*mf*

**Chorus**

61 8

S.bfl.

A.bfl.

T.bfl.

B.bfl.

Gbbfl.

*mf*

*mf*

*mf*



65 8

S.bfl.

A.bfl.

T.bfl.

B.bfl.

Gbbfl.

**Bridge**

69 8

S.bfl.

A.bfl.

T.bfl.

B.bfl.

Gbbfl.

*mf*

*mp*

*mp*

74 8

S.bfl.

A.bfl.

T.bfl.

B.bfl.

Gbbfl.

*mf*

**Chorus'**

78 8

S.bfl.

A.bfl.

T.bfl.

B.bfl.

Gbbfl.

83 8

S.bfl.

A.bfl.

T.bfl.

B.bfl.

Gbbfl.

87 8

S.bfl.

A.bfl.

T.bfl.

B.bfl.

Gbbfl.

91 8

S.bfl.

A.bfl.

T.bfl.

B.bfl.

Gbbfl.

Outro

94 8

S.bfl.

A.bfl.

T.bfl.

B.bfl.

Gbbfl.

*mp* *mf* *mp*

*mp*



**Intro**  
♩ = 111  
2

**Vers 1**  
*mf*

**Pre Chorus**  
8  
*mf*

**Chorus**  
31 8  
*f*

**Interlude**  
38 8

**Vers 2**  
*mf*

**PreChorus**  
46 8  
*mp*

**Chorus**  
52 8  
*f*

**Bridge**  
66 8  
*mp*

**Chorus'**  
74 8  
*mf*

82 8

89 8

Outro

89 8

96 8

*mp* rit.

96 8

**Intro**  
♩ = 111  
2

**Vers 1**

*mp*

**Pre Chorus**

*f*

**Chorus**

*mf*

**Interlude**

*mp*

**Vers 2**

**PreChorus**

*f*

**Chorus**

*mf* *mf*

**Bridge**

*mf* *mp*

**Chorus'**



84



89



Outro

*mp*

95

*mf**mp**mf*

rit.

**Intro**  
♩ = 111  
2

**Vers 1**

*mp*

**Pre Chorus**

**Chorus**

*mf*

**Interlude**

**Vers 2**

*mp*

**PreChorus**

**Chorus**

*mf*

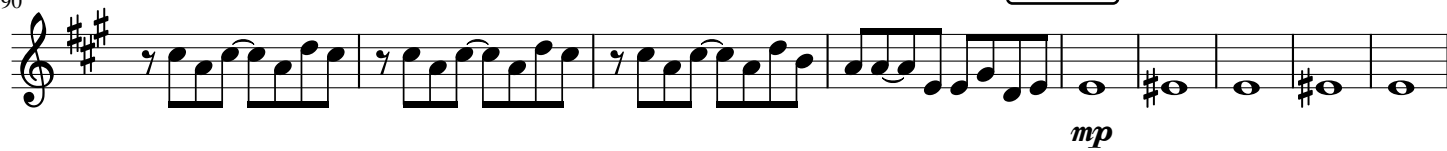
**Bridge**

**Chorus'**

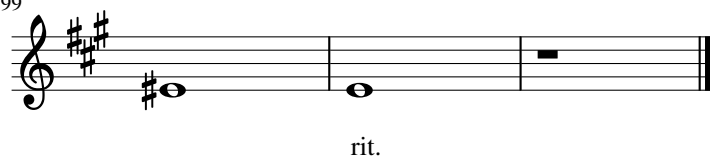
84



90



99



**Intro**

♩ = 111

*mp***Vers 1****Pre Chorus****Chorus****Interlude***mp***Vers 2****PreChorus**

53



## Chorus

58



64



## Bridge

69



## Chorus'

74



83



## Outro

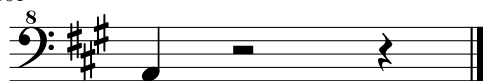
90

*mp*

96

*rit.*

101



Intro    **Pre Chorus**

♩ = 111    6    16

**Chorus**

*mp*    **PreChorus**    *mf*

**Vers 2**

**Interlude**

33    4    8    *mp*

**Chorus**

55    *mf*

**Bridge**

**Chorus'**

67    2    7

86

**Outro**

91    8